

GALERIEWOHNUNG

– DIE SCHATZKAMMER FÜR 1-3 STUDENTEN



Die weiträumigen und Licht durchfluteten Wohnungen unter dem Dach bieten eine herrliche Panoramasicht auf das Wahrzeichen der Stadt: Schloss und Dom. Die beiden Galeriewohnungen auf zwei Ebenen befinden sich in der 3. Etage und verfügen über eine offene Galerie und eine der Wohnungen zusätzlich über eine Dachterrasse. Ideal zum Arbeiten und Wohnen. Unweit vom Stadtzentrum, mit idealer Verkehrsanbindung.

Größe:

Galeriewohnungen auf 2 Ebenen, ca. 105 - 130 m², z. T. mit Dachterrasse
ca. 20 - 40 m² pro Zimmer inkl. anteiliger Gemeinschaftsräume, Balkon und Dachterrasse

Preis:

ca. 170 - 330 Euro* je Zimmer/ Monat
inkl. anteiliger Gemeinschaftsräume, Balkon, Dachterrasse und Nebenkosten

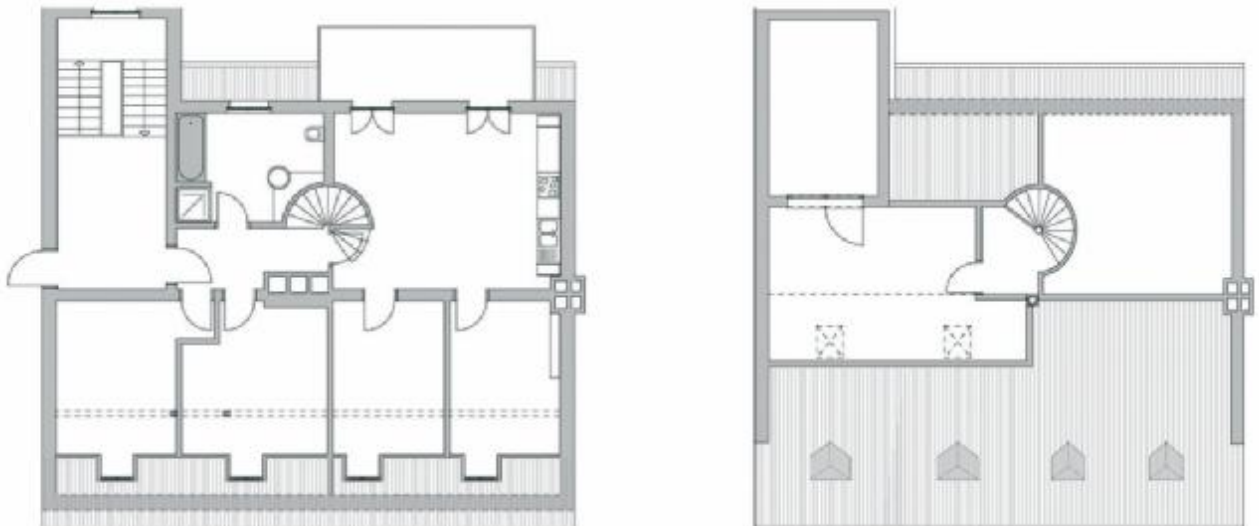
*) je nach Größe des angemieteten Raumes / Gesamtpreis auf Anfrage

Ausstattung:

Zur Ausstattung zählen Zentralheizung, eine moderne Küche, Dachterrasse, Bad mit Badewanne, WC und Waschmaschinen-Anschluss sowie ein separates WC. Telefon- und Internetzugänge sind technisch bereitgestellt. In den „Schließfächern“, dem Fahrradraum im Keller, stehen Stellplätze für Fahrräder zur Verfügung.

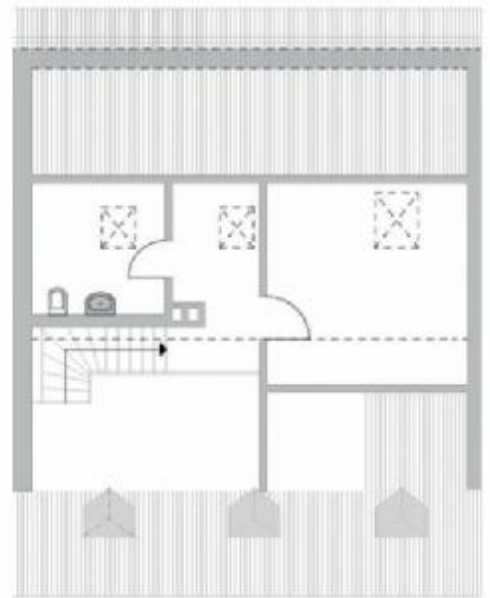
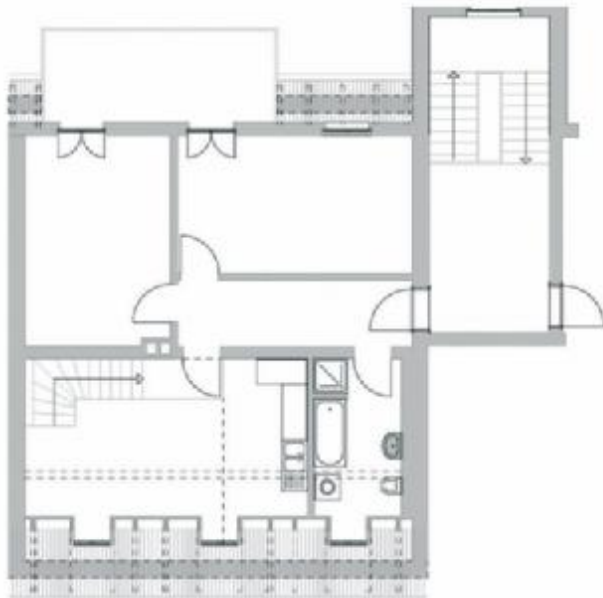
Grundriss:

Galeriewohnung mit Dachterrasse



BANK HAUS

Galeriewohnung ohne Dachterrasse



Beute sichern:

Die Stadt Merseburg hat das Ziel, studentisches Leben und Wohnen in der Innenstadt zu fördern. Studenten, die ihren Hauptwohnsitz in Merseburg anmelden, erhalten deshalb eine Wohnungsprämie in Höhe von 75 Euro. Das Einwohnermeldeamt informiert Sie gerne.

KONTAKTAUFNAHME

Ihre Ansprechpartnerin:
Frau Knothe
03461/ 280 140

Gebäudewirtschaft GmbH
Sixtistr. 16a
06217 Merseburg

Setzen Sie sich mit uns in Verbindung. Wir sind gerne für Sie da.

Weitere Informationen unter www.bankhaus-merseburg.de

Das BANKHAUS wird verwaltet durch



Das BANKHAUS ist ein Gemeinschaftsprojekt von



STADT UMBAU 2010